

# Webinar Privaat Laden

G4 & MRA-Elektrisch & NKL

# Programma

1. G4 & MRA-E Onze aanpak
2. NKL Handreiking privaat laden
3. Best practices
  - I. Rotterdam
  - II. Amsterdam

# Een plan in twee delen

Privaat en  
semipubliek laden

## Deel 1 De Analyse

G4+MRA  
elektrisch



Privaat en  
semipubliek laden

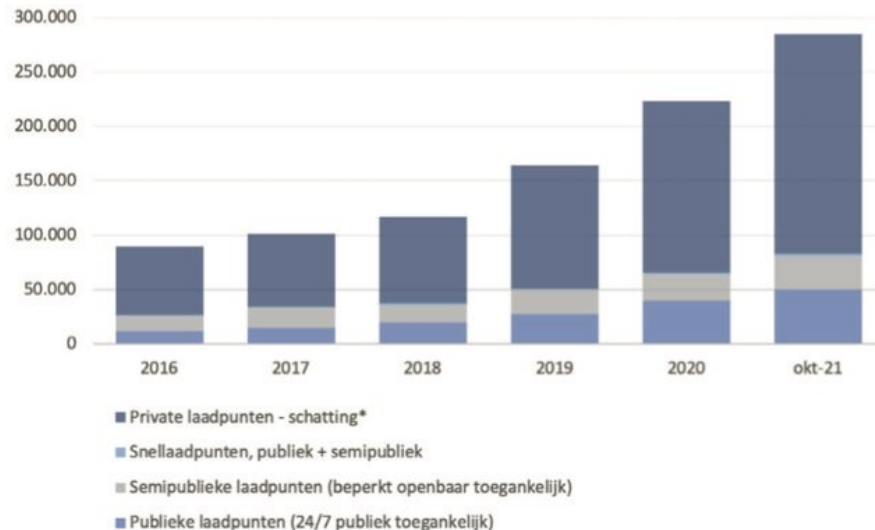
## Deel 2 De Aanpak

G4+MRA  
elektrisch



## Deel 1 – de analyse

Figuur 2: EV-Laadinfrastructuur, aantal laadpunten Nederland – RVO Nederland



- Privaat laden
  - belangrijke schakel in NL laadnetwerk
  - 2 op de 3 laadpunten is privaat
  - Verhouding blijft gelijk, ook toekomstig voorzien
  - Privaat laden = publiek belang

## Deel 1 – de analyse

Type	Locatie	Knelpunt(en)
<b>Wonen</b>	<i>Enkelvoudig privaat</i>	Eigen parkeerplek
		a. Indien grond tussen eigen woning & eigen parkeerplek niet in eigendom is
	<i>Gedeeld privaat</i>	Appartementen-complexen
		a. Beperkt draagvlak b. Beperkte kennis & capaciteit c. Ingewikkelde besluitvorming d. Kansarme offertetrajecten e. Ondoorzichtige markt
<b>Werken</b>	<i>Enkelvoudig privaat</i>	Bedrijven – eigendom pand
		a. Beperkte kennis & capaciteit b. Investeringsbereidheid c. Ondoorzichtige markt
	<i>Gedeeld privaat</i>	Bedrijven – huur pand
		d. Afhankelijkheid verhuurder gebouw
	<i>Gedeeld privaat</i>	Bedrijven – bedrijfsverzamelgebouw
		e. Uiteenlopend tempo elektrificatie
	<i>Enkelvoudig privaat / gedeeld privaat</i>	Primair bedrijfsproces
		Zelfde als bedrijven, aanvullend: a. Maatwerkoplossing nodig b. Zware netaansluiting c. Concurrentie en wetgeving
<b>Bezoeken</b>	<i>Gedeeld privaat</i>	Bedrijven - bezoekerslocaties
		Vergelijkbaar met knelpunten bedrijven – bedrijfsverzamelgebouw.
	<i>Gedeeld privaat</i>	Parkings - publiek
		a. Politiek draagvlak & zorgen veiligheid b. Beperkte kennis & capaciteit c. Onvoldoende middelen investering
	<i>Gedeeld privaat</i>	Parkings - privaat
		Vergelijkbaar met bedrijven – bedrijfsverzamelgebouw.

- **Privaat laden**

- belangrijke schakel in NL laadnetwerk
- 2 op de 3 laadpunten is privaat
- Verhouding blijft gelijk, ook toekomstig voorzien
- Privaat laden = publiek belang

- **Echter**

- Niet op alle locaties gaat realisatie eenvoudig

# Deel 2 – de aanpak 'Menukaart' – Wonen

Doelgroep	Knelpunt	Type actie	Actie	Relatie actie-knelpunt	Actiehouder(s) werkgroep privaat laden	Externe partners
<b>Vereniging van Eigenaren</b>	a. Beperkt draagvlak	Informeren	1. Brochure en platform VvE laden (.nl)	a,b,c,d	MRA-E en G4 gemeenten	Samenwerking vveladen.nl
	b. Beperkte kennis en capaciteit	Informeren	2. Uitbouw platform VvE laden (.nl)	b,d	MRA-E en G4 gemeenten	Samenwerking vveladen.nl
	c. Ingewikkelde besluitvorming	Informeren	3. Keuzehulp aanbieders laadinfrastructuur	e		
	d. Kansarme offertetrajecten	Activeren	4. Maatwerkadvies voor VvE's	b,c,d		RVO (SEEH-Regeling)
	e. Ondoorzichtige markt	Leren	5. Evaluatie SEEH-subsidie oplaadpuntenadvies			RVO (SEEH-Regeling)
<b>Woningcorporaties en commerciële verhuurders</b>	a. Beperkt draagvlak	Leren	1. Bevragen van de doelgroep		Gemeente Amsterdam en Gemeente Utrecht	
	b. Beperkte kennis en capaciteit	Informeren	2. Informatieverstrekking aan doelgroep	a,b	Gemeente Amsterdam	
	c. Ondoorzichtige markt	Informeren	3. Keuzehulp aanbieders laadinfrastructuur	c		
	d. Woningcorporatie als energieleverancier	Begeleiden	4. Begeleiding woningcorporaties	b	Gemeente Amsterdam	
		Reguleren	5. Speelruimte woningcorporaties bij realisatie laadinfrastructuur onderzoeken en uitbreiden	d	Gemeente Amsterdam	
<b>Eigen oprit</b>	a. Geen eigen grond tussen woning en parkeerplek	Reguleren	1. Toestemming aanleggen laadinfrastructuur en laden opnemen in erfpachtbepalingen	a	Gemeente Utrecht	

**We zijn al begonnen!**

- RTD: pilot VvE-advies
- AMS: trekkersrol woningcorporaties
- UTR: collegebesluit private en openbare ruimte
- MRA-E aanpak bedrijventerreinen
- Gezamenlijk: brochure & platform VvE laden

## Aan de slag!



### Stedelijke actieplan maken

- MRA Elektrisch heeft PvA privaat laden 2022 gedeeld met G4 werkgroep
- G4-steden ontwikkelen een eigen plan

### Doorstart werkgroep

- Werken met Menukaart
- Afstemmen wat gezamenlijk kan
- Bijeenkomen in tweemaandelijks overleg

### Doorontwikkeling

- [Onderzoek Min. IenW Privaat laden](#) --> visie van de markt
- Recent naar de Tweede Kamer gestuurd, inzet op bedrijven en slim laden



## Vragen uit de chat



# Handreiking privaat laden

28 juni 2022

5 juli 2022



## Doel handreiking privaat laden

- Ondersteunt gemeenten bij het aan de slag gaan met het stimuleren van privaat laden
- Gericht op het stimuleren van laadinfrastructuur op private gronden
- Voor zowel vraagstukken rondom particulieren en bedrijven
- Gebaseerd op de analyse en aanpak van G4/MRA-e.

# Opbouw handreiking

Deel I  
Inleiding in  
privaat laden

Deel II  
Bij welke  
vraagstukken/  
knelpunten kun  
je  
ondersteunen?

Deel IIIa  
Bepalen van  
acties

Deel IIIb  
Voorbeelden,  
templates e.d.

## Privaat laden voor gemeenten?

- **Wat verstaan we onder privaat laden?**
  - Privaat
  - Semi-publiek
- **Welke eigendomsvormen kom je tegen?**
  - Enkelvoudig privaat
  - Gedeeld privaat
- **Welke privaat laden bestemmingen zijn te onderkennen?**
  - Wonen
  - Werken
  - Bezoeken
- **Belang privaat laden?**
  - Ladder van laden

Deel I

Inleiding in  
privaat laden

Als gemeente wil ik dat...

wil je



...VVE's sneller toestaan dat laadinfra wordt geplaatst.

...huurders op eigen oprit laadinfra laten realiseren.

Huurders

Commerciële verhuurders

...commerciële verhuurders vaker laadinfra op de eigen terreinen gaan toestaan en/of uitrollen.

Deel II

Vraagstukken

# Bepaal welke knelpunt(en) er speelt/spelen.

	Type	Locatie	Knelpunt(en)
<b>Wonen</b>	Enkelvoudig privaat	Eigen parkeerplek	a. Indien grond tussen eigen woning & eigen parkeerplek niet in eigendom is
	Gedeeld privaat	Appartementen-complexen	a. Beperkt draagvlak b. Beperkte kennis & capaciteit c. Ingewikkelde besluitvorming d. Kansarme offertetrajecten e. Ondoorzichtige markt
<b>Werken</b>	Enkelvoudig privaat	Bedrijven – eigendom pand	a. Beperkte kennis & capaciteit b. Investeringsbereidheid c. Ondoorzichtige markt
	Gedeeld privaat	Bedrijven – huur pand	d. Afhankelijkheid verhuurder gebouw
	Gedeeld privaat	Bedrijven – bedrijfsverzamel-gebouw	e. Uiteenlopend tempo elektrificatie
	Enkelvoudig privaat / gedeeld privaat	Primair bedrijfsproces	Zelfde als bedrijven, aanvullend: a. Maatwerkoplossing nodig b. Zware netaansluiting c. Concurrentie en wetgeving
	Gedeeld privaat	Bedrijven – bezoekerslocaties	Vergelijkbaar met knelpunten bedrijven – bedrijfsverzamelgebouw
<b>Bezoeken</b>	Gedeeld privaat	Parkings – publiek	a. Politiek draagvlak & zorgen veiligheid b. Beperkte kennis & capaciteit c. Onvoldoende middelen investering
	Gedeeld privaat	Parkings – privaat	Vergelijkbaar met bedrijven – bedrijfsverzamelgebouw

Tabel 2: Knelpunten voor de realisatie van private en semipublieke laadinfrastructuur

Deel II

Vraagstukken

Bron: *Privaat en Semipubliek laden – de analyse, G4/MRA-E*

# Knelpunten bekend?

## Wat wil je concreet gaan doen!

- **Leren**
  - Voorbeeld: Zelf onderzoeken of beleid evalueren
- **Informereren**
  - Voorbeeld: Doorverwijzen naar bestaande informatie, zoals naar vveladen.nl
  - Of: Zelf brochure opstellen oid
- **Activeren**
  - Voorbeeld: Eigen aanpak voor specifieke doelgroepen, zoals bedrijventerreinen bij G4/MRA-E
- **Begeleiden**
  - Voorbeeld: Begeleiden van een doelgroep, zoals woningcorporaties in Amsterdam
- **Reguleren**
  - Voorbeeld: bepalingen opnemen, zoals rond erfpacht in Utrecht

Deel IIIa

Bepalen van  
acties

# Laat je inspireren!

## Inspiratie rond knelpunten

Analyse G4/MRA-E

## Inspiratie rond acties

(voorbeelden, interviews, stappenplannen...)

- Leren
  - Onderzoeken
  - Evaluaties
  - ....
- Informeren
  - Vveladen.nl (MRA-E/G4)
  - Laden van elektrische auto's op de zaak (RVO i.s.m. NKL)
  - Woningcorporaties en laadpunten (Huur en Energieconsult)
  - ....
- Activeren
  - Aanpak bedrijventerreinen (MRA-E)
- Begeleiden
  - Collectieve inkoop organiseren
- Reguleren
  - Laadinfrastructuur en laden opnemen in erfpachtregelingen.

Deel IIIb

Voorbeelden,  
templates e.d.





## Vragen uit de chat

# Wonen en laden



Cindy Welters  
Adviseur duurzame mobiliteit Rotterdam

Rotterdam  
elektrisch 

 06 48 43 38 38  
 [cem.welters@rotterdam.nl](mailto:cem.welters@rotterdam.nl)

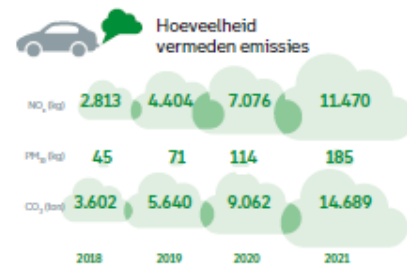
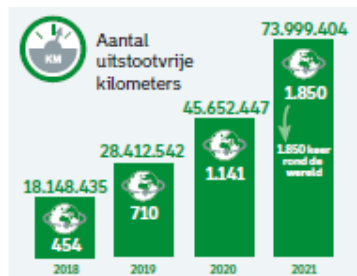
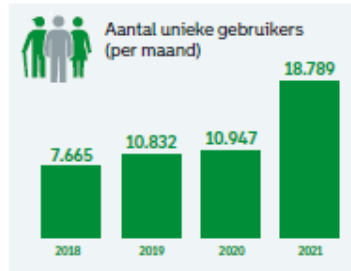
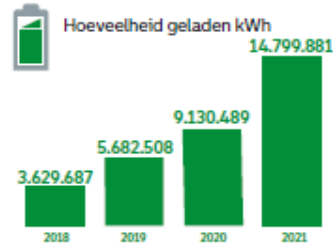
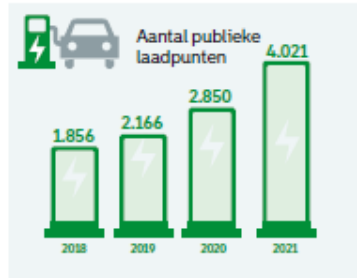


Gemeente  
Rotterdam

# Feiten en cijfers over de openbare laadinfrastructuur in Rotterdam

Rotterdam  
elektrisch 

## Ontwikkeling van schone mobiliteit in Rotterdam



## VvE Aanpak Rotterdam

- **Data & Potentieel**
- Ongeveer 1/3 van de Rotterdamse woningvoorraad is in VvE verband
- = 13.000 VvE's in onze stad - 500 VvE's met eigen parkeerareaal
- = **25.000 parkingplekken!**
- **Waarom hebben VvE's wel óf geen laadinfra op hun parkeerterrein?**
  - Kennisniveau
  - Complexiteit besluitvorming
  - Woningcorporatie als onderdeel van VvE
  - Connectie met de markt
  - Brandveiligheid



## VvE Aanpak Rotterdam

- **Rotterdamse pilot**
- Start in 2020 met 24 VvE's
- Realisatie van laadpunten + begrijpen van het krachtenveld
- Samenwerking Veiligheidsregio Rotterdam Rijnmond
- Samenwerking Rotterdamse woningcorporaties
- **SEEH subsidie voor alle VvE's in NL. Check website RVO!**





Gemeente  
Amsterdam

# Openstellen laadpunten op bedrijven terrein



## Rol van de gemeente op privaat terrein

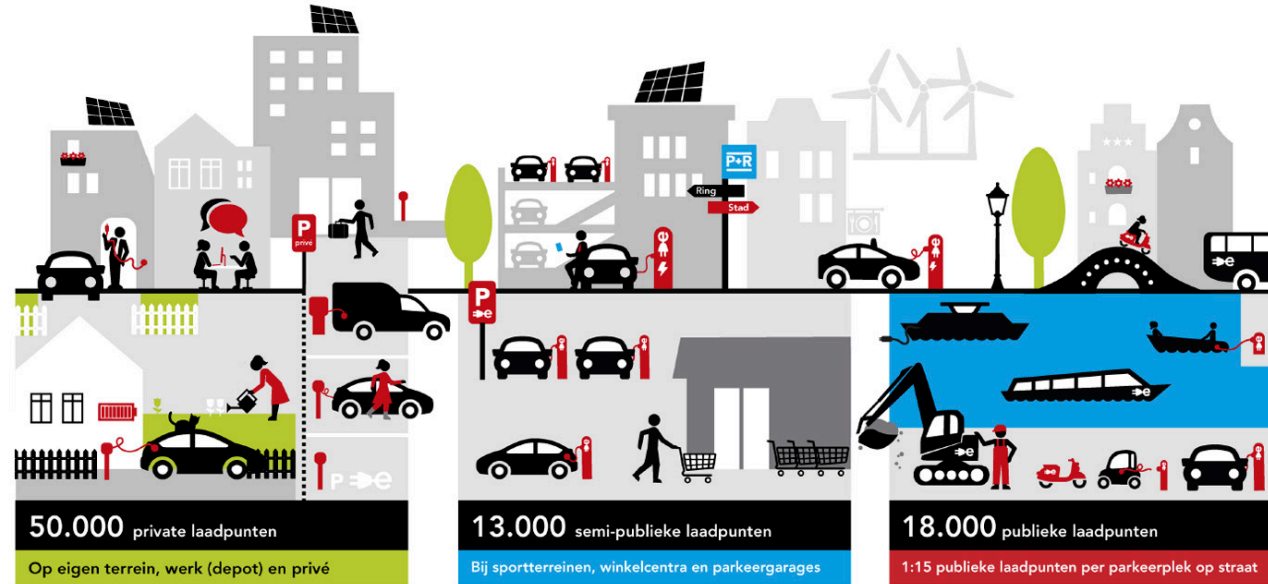
- De uitrolstrategie van laadpunten en de energiestrategie versterken elkaar
- Informatie is vaak nog gewenst bijvoorbeeld over slimladen en net balancerings
- **Doel:** is om best practices te vinden en deze breder te delen.

# Strategisch plan

## Laad me 2020-2030

# De mix van laadinfrastructuur in 2030

[amsterdam.nl/elektrisch](https://amsterdam.nl/elektrisch)



Laden gebeurt zo veel mogelijk op privaat terrein



Een publieke laadinfrastructuur verspreid over de wijk



Op strategische locaties faciliteren we de realisatie van snellaadpunten



De plaatsing van publieke laadinfrastructuur gebeurt strategisch en datagestueerd



Samenwerken aan een dekkend netwerk van waterstofstations



## Bedrijven op bedrijventerreinen

- Vragen waar te laden, actieradius en laadzekerheid
- De meest gunstige businesscase is op privaat terrein
- Bedrijven met een eigen parkeerterrein kunnen zelf laadpunten laten plaatsen en advies inwinnen
- Bedrijven zonder eigen parkeerterrein zijn afhankelijk van laadpunten in de openbare ruimte, snellaad stations of op andere terreinen



## Snellader van 150 Kw



# Openstellen laadpunten op een bedrijventerrein

- In Amsterdam zijn minimaal 6 bedrijven die laadpunten op hun terrein openstellen voor bezoekers
- Het gaat om kort parkeer laden met hoog vermogen en laag vermogen
- De laadpunten zijn 24 uur per dag openbaar toegankelijk
- Of er is een beperking:
  - ✓ tot een besloten groep van bedrijven met een pasje of
  - ✓ Als een service tijdens openingstijden
- Op <https://nl.chargemap.com/map> kan je veel informatie zien



## Vragen uit de chat

**Bedankt!**