



## C1.1: Introductie plankaarten en factsheets

**Toolbox Logistiek laden  
op bedrijventerreinen**

V2 | 20240606

# C1.1: Introductie plankaarten en factsheets

In dit document wordt uitgelegd welke gegevens er in de plankaarten en factsheets staan, en wat deze gegevens betekenen. Dit document maakt onderdeel uit van de toolbox 'Logistiek Laden op bedrijventerreinen' van NAL-regio Oost. Bekijk de [procesomschrijving](#) om dit product op het juiste moment in te zetten in het totaalproces.

De provincies Gelderland en Overijssel werken samen als NAL-regio Oost Nederland in het kader van de Nationale Agenda Laadinfrastructuur.

Heeft u vragen over dit document? Neem dan contact op met ons via [go-ral@overijssel.nl](mailto:go-ral@overijssel.nl).

## Plankaart logistieke laadinfrastructuur

Het project om te komen tot plankaarten voor logistieke laadinfrastructuur heeft uiteindelijk geleid tot drie producten:

1. Plankaart logistieke laadinfrastructuur (Beschikbaar voor gemeenten in VOLT)
2. Factsheet logistieke laadinfrastructuur. (PDF zijn [hier](#) vindbaar)
3. Netcapaciteitscheck per bedrijventerrein. (PDF zijn [hier](#) vindbaar)

Deze drie producten bevatten allemaal andere informatie en zijn anders te gebruiken. In deze tool volgt een korte toelichting op de drie producten.

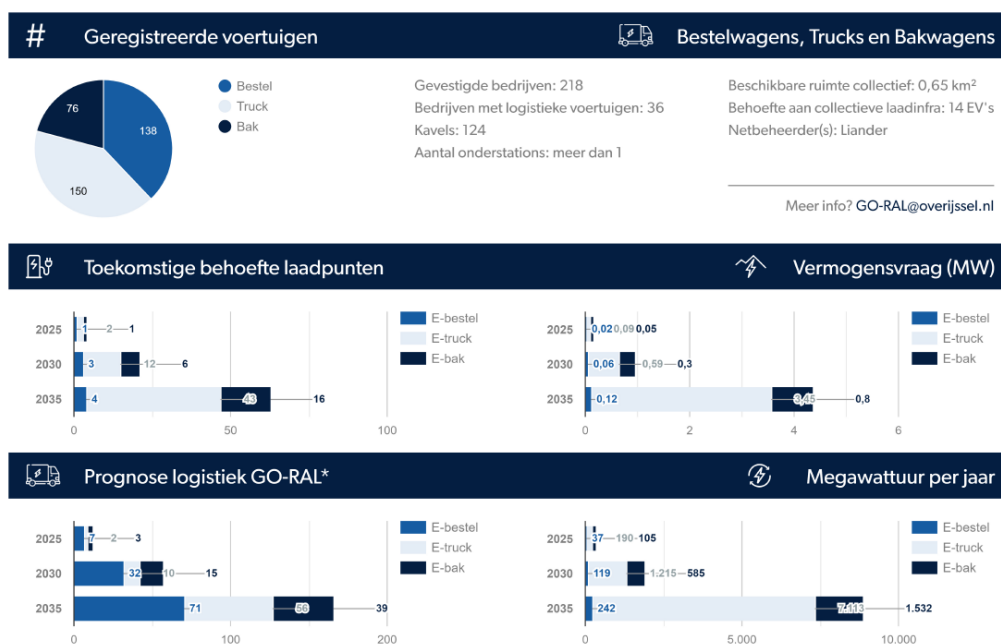
De plankaart in VOLT bestaat uit informatie op kavelniveau en is daarmee vertrouwelijk van aard. De data in deze plankaarten wordt gedeeld met gemeenten, maar het is niet de bedoeling om deze informatie in detail te delen met andere partijen, tenzij dit een heel concreet doel heeft. Op de plankaart is inzichtelijk gemaakt voor de zichtjaren 2025, 2030 en 2035:

- Het aantal E-bestelvoertuigen, E-Trucks en E-bakwagens
- Het totaal MWh/Jaar voor dag, nacht en totaal.
- Het piekvermogen in kWh voor dag, nacht en totaal.

Daarnaast is er op de plankaart inzichtelijk gemaakt waar geschikte locaties zijn voor collectieve voorzieningen. Daarbij is onderscheid gemaakt tussen laadpleinen en solitaire snelladers en tussen publieke of semipublieke locaties.

## Factsheet logistieke laadinfrastructuur

De factsheet omvat openbare informatie geaggregeerd op bedrijventerreinniveau. Deze informatie is openbaar en weergegeven in een aantal figuren. De pdf-bestanden zijn per bedrijventerrein gegenereerd.

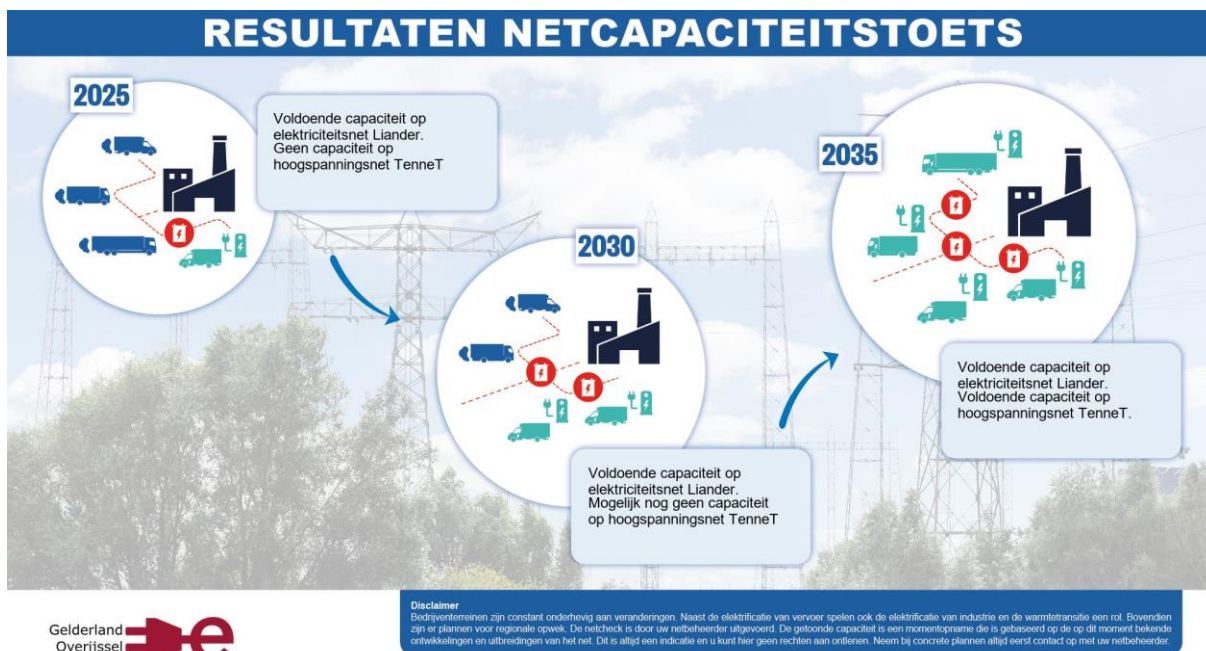


Figuur 1: Voorbeeld plankkaart

**Disclaimer:** De getoonde getallen zijn een momentopname en gebaseerd op een combinatie van datamodellen en input van bedrijven. Deze getallen zijn altijd slechts een indicatie en u kunt hier geen rechten aan ontlene. Neem bij concrete plannen altijd eerst contact op met uw netbeheerder.

## Netcapaciteitscheck

De netbeheerder heeft per onderstation doorgerekend of de verwachte vermogensvraag tot knelpunten zou leiden op het elektriciteitsnet. De terugkoppeling van de netbeheerder is verwerkt in een visueel per bedrijventerrein. Deze visueel is openbaar beschikbaar. Hierop is weergegeven of er voor de zichtjaren 2025, 2030 en 2035 voldoende netcapaciteit aanwezig is op onderstation niveau en op het hoogspanningsnet.



Figuur 2: Voorbeeld netcapaciteitstoets

**Disclaimer:** Bedrijventerreinen zijn constant onderhevig aan veranderingen. Naast de elektrificatie van vervoer spelen ook de elektrificatie van industrie en de warmtetransitie een rol. Bovendien zijn er plannen voor regionale opwek. De netcheck is door uw netbeheerder uitgevoerd. De getoonde capaciteit is een momentopname die is gebaseerd op de op dit moment bekende ontwikkelingen en uitbreidingen van het net. Dit is altijd een indicatie en u kunt hier geen rechten aan ontleen. Neem bij concrete plannen altijd eerst contact op met uw netbeheerder.